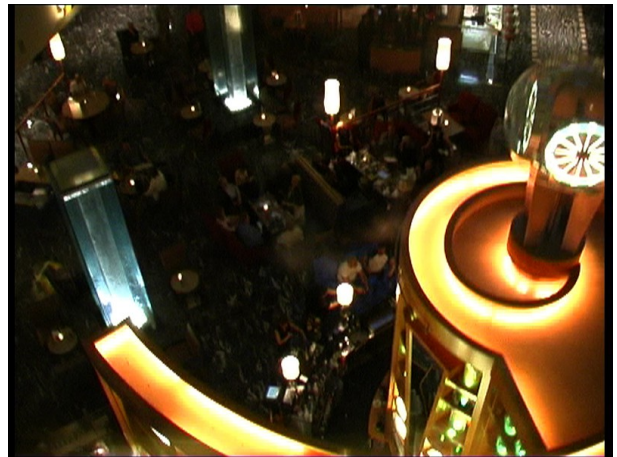


## ASCENSION + DEPRESSION MARQUIS

Myriam Thyes, 2004 / 2009, Diptychon, 2-Kanal Videoinstallation, Pal (4:3), 2:23, loop, stereo.

Die Videos können als Projektionen oder auf Bildschirmen installiert werden, einander gegenüber oder über Eck.



### ASCENSION

2004, 1:11

Der gläserne Aufzug im New Yorker Luxus-Hotel Marriott Marquis fährt direkt „in den Himmel“... Wir werden dazu erzogen, nach Höherem zu streben – nach Ehre, Erfolg, Reichtum und/oder geistlichen Weihen. ASCENSION stellt dieses Streben und seine (Ersatz-) Befriedigung kurz und ironisch dar.

### DEPRESSION MARQUIS

2009, 2:23

Der gläserne Aufzug im New Yorker Luxus-Hotel Marriott Marquis fährt abwärts – die lange Fahrt endet im Gletscher-Eis. Eine Metapher für Depressionen, wie sie Menschen mitten im Überfluss befallen können.